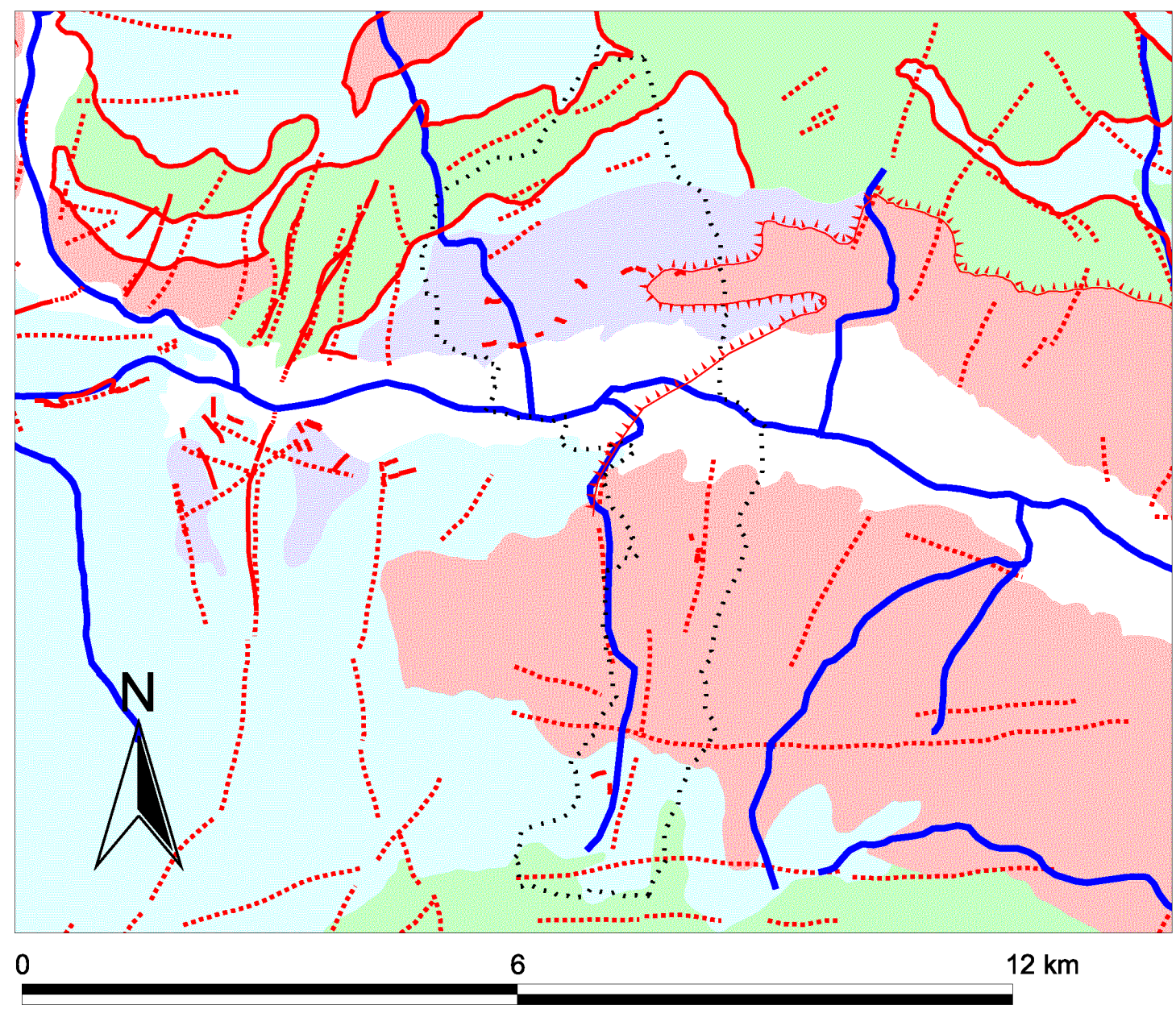
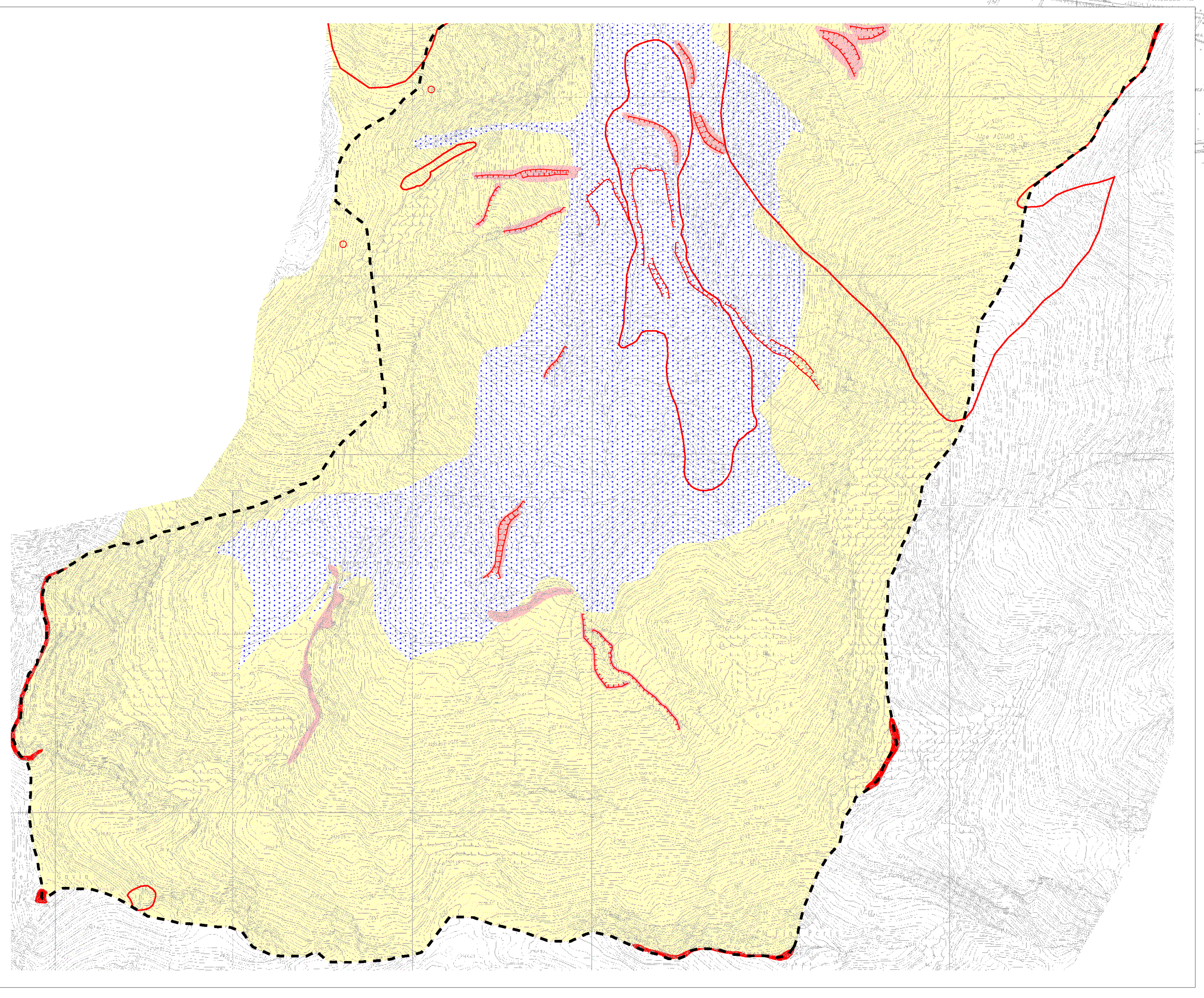
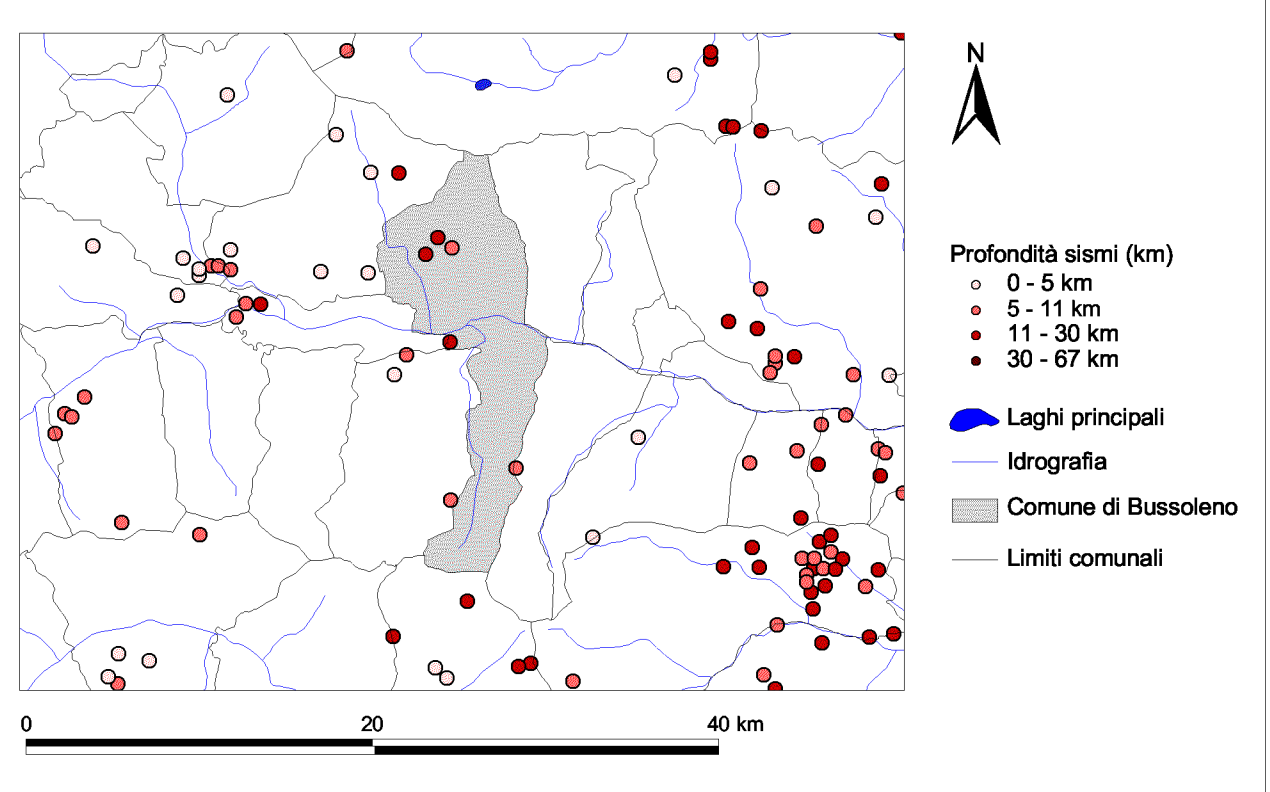
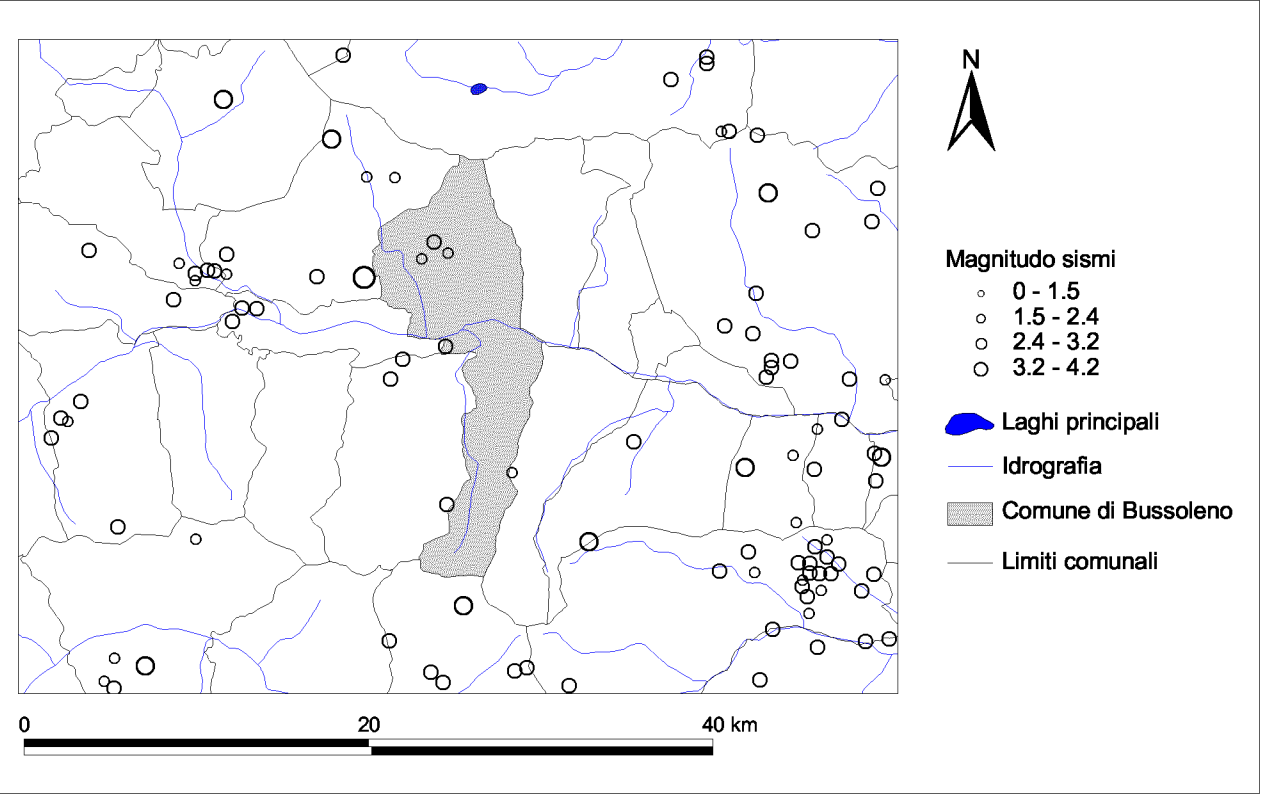
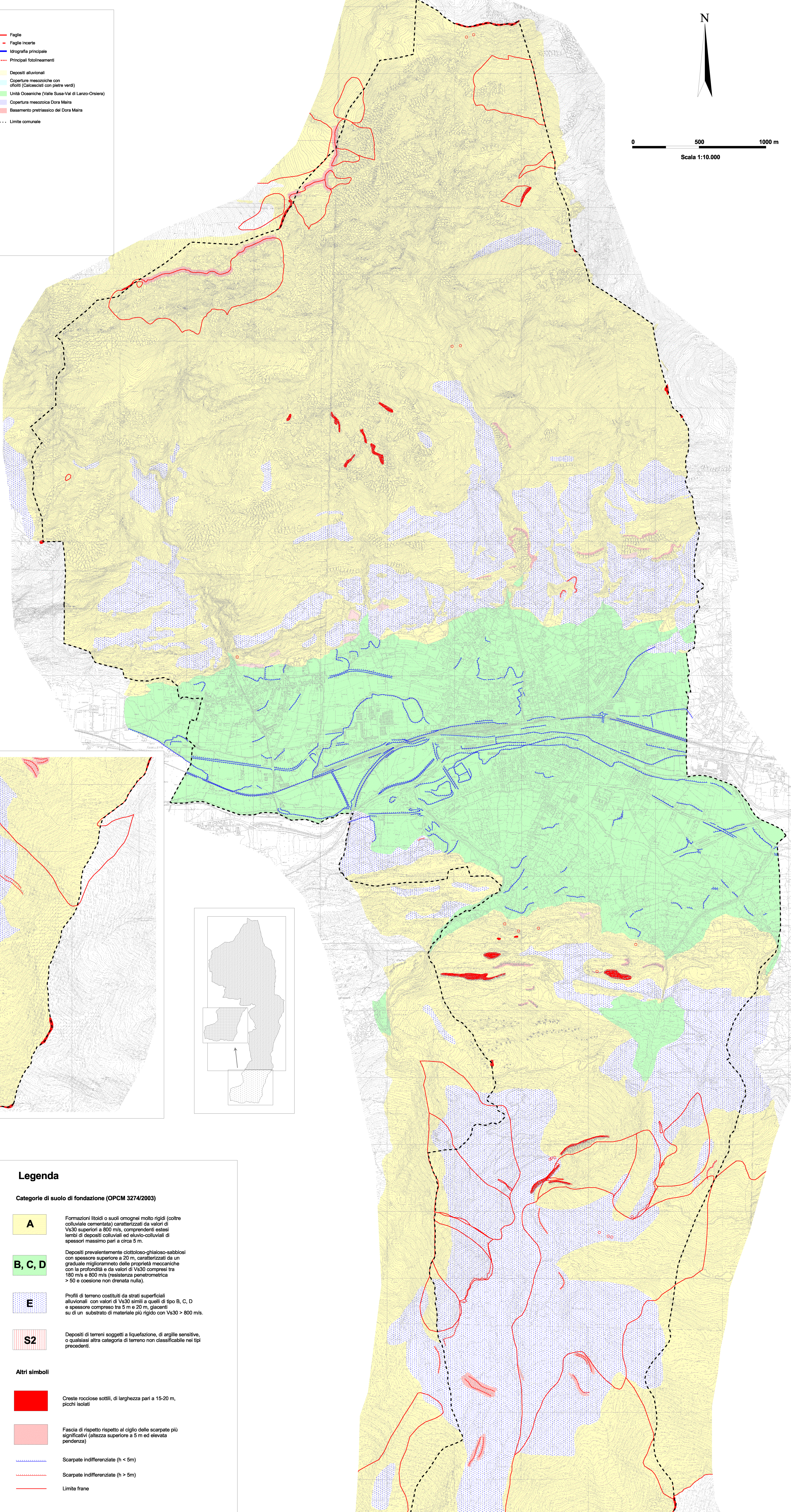
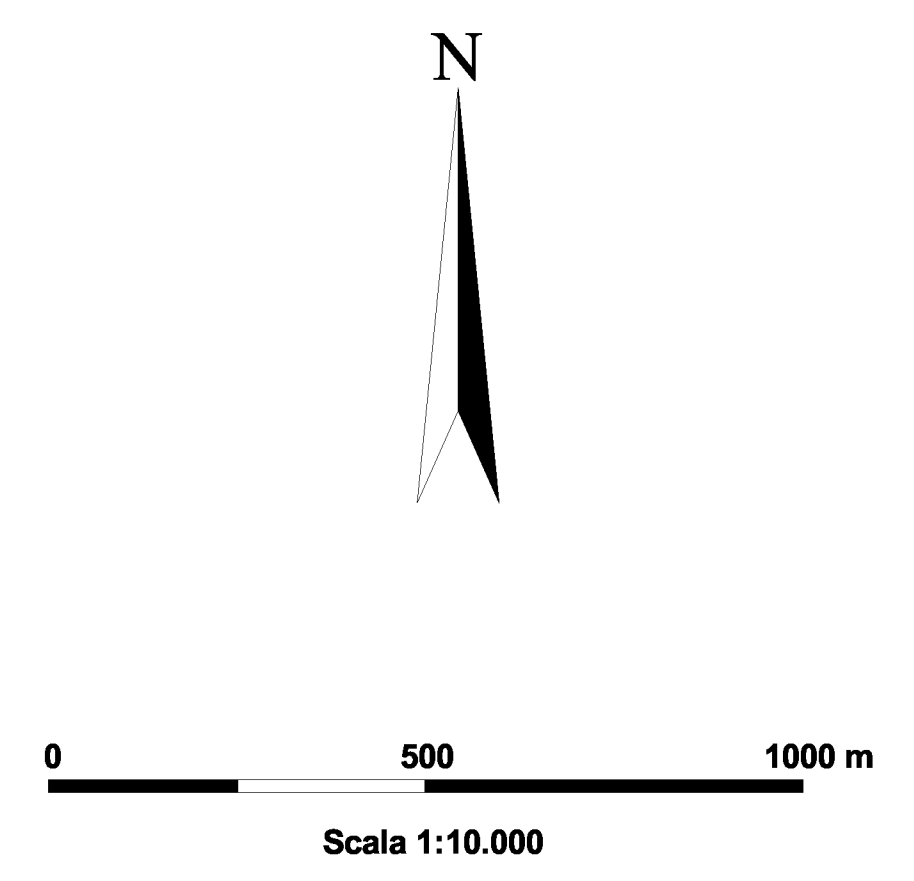


Schema tettonico



- - - - - Faglie
- - - - - Faglie incarte
- - - - - Idrografia principale
- - - - - Principali fotolineamenti
- Depositi alluvionali
- Coperture mesozoiche con olisti (Calescisti con pietre verdi)
- Unità Oceaniche (Valle Susa-Val di Lanzo-Oriera)
- Copertura mesozoica Dora Maira
- Basamento preterziario del Dora Maira
- Limite comunale



Regione Piemonte
Provincia di Torino
COMUNE DI BUSSOLENO

Piano Regolatore Generale Comunale
Variante in itinere
Tavola IX

Microzonizzazione sismica
scala 1:10.000

sea consulting srl		Prodotto e fornito dal responsabile di cantiere	
Progetto	Dir. Gen. G. Pirella	Calcolo	Verifica
Coordinatore	Dir. Gen. A. Corbelli	Disegno	Verifica
Assistenti	Dir. Gen. A. Corbelli	Stampa	Verifica
Stampa	Genova Clerici	Software	Autocad
Emissione		Prodotto	02/06/2018
Versione	1		
	2		
	3		

Legenda

Categorie di suolo di fondazione (OPCM 3274/2003)

- A** Formazioni litoidi o suoli omogenei molto rigidi (coltre colluviale cementata) caratterizzati da valori di Vs30 superiori a 800 m/s, comprendenti ostesi lembi di depositi colluviali ed eluvio-colluviali di spessore massimo pari a circa 5 m.
- B, C, D** Depositi prevalentemente ciottoloso-ghiaioso-sabbiosi con spessore superiore a 20 m, caratterizzati da un graduale miglioramento delle proprietà meccaniche con la profondità e da valori di Vs30 compresi tra 180 m/s e 800 m/s (resistenza penetrometrica > 50 e coesione non drenata nulla).
- E** Profili di terreno costituiti da strati superficiali alluvionali con valori di Vs30 simili a quelli di tipo B, C, D e spessore compreso tra 5 m e 20 m, giacenti su di un substrato di materiale più rigido con Vs30 > 800 m/s.
- S2** Depositi di terreni soggetti a liquefazione, di argille sensibile, o qualsiasi altra categoria di terreno non classificabile nei tipi precedenti.

Altri simboli

- Creste rocciose sottili, di larghezza pari a 15-20 m, picchi isolati
- Fascia di rispetto rispetto al ciglio delle scarpate più significative (altezza superiore a 5 m ed elevata pendenza)
- Scarpate indifferenziate (h < 5m)
- Scarpate indifferenziate (h > 5m)
- Limite frane